


pierre cardin
PARIS

**ERKEK
BAKIM SETİ**

PC-A21103




pierre cardin
PARIS

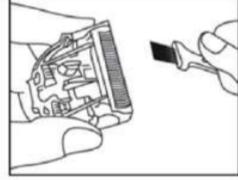


İthalatçı Firma Bilgileri:
Teknokta İç Dış Tic. Ltd. Şti.
Adres: Küçükbakkalköy Mh. Kayışdağı Cd. Aye Hatun Çeşme Sk.
No:9 Kat:-1,0,1,2 PK: 34775 Ataşehir / İstanbul
Telefon: +90 216 600 20 00 | Fax: +90 216 576 38 78

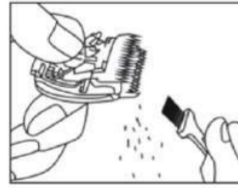
ÖNEMLİ GÜVENLİK TALİMATLARI:

- Bu ürün kullanılırken aşağıdaki temel güvenlik önlemlerine uyulmalıdır:
- Bu ürünü yalnızca kapalı alanda kullanınız.
 - Bu ürünü çocukların ulaşamayacağı yerlerde saklayın. Bu cihazın fiziksel, duyuşsal veya zihinsel yetenekleri kısıtlı veya deneyim ve bilgi eksikliği olan kişiler tarafından kullanılması tehlikelere yol açabilir. Bunların güvenliğinden sorumlu kişiler tarafından cihazın kullanımına ilişkin açık bilgiler verilmeli ve cihazın kullanımı denetlenmelidir.
 - Şarj esnasında, tıraş makinesi nem, su veya elektrik çarpmasına neden olabilecek diğer sıvılara temas etmeyeceği bir konumda olmalıdır.
 - Makine içerisine yabancı madde kaçması halinde, bu maddeyi sivri uçlu bir aletle çıkarmaya çalışmayın.
 - Kullanım arasında ve kullanım sonrasında tıraş makinesini mutlaka kapatın.
 - Ürünün kablosu zarar görmüş ise tehlikeden kaçınmak için bu kablo tedarikçi, tedarikçinin servisi veya bu alanda aynı şekilde bilgili kişiler tarafından değiştirilmelidir.
 - Elektrik fişini ve kablosunu sıcak yüzeylerden uzak tutun.
 - Ürün çalışır halde iken hareket eden tıraş bıçağına dokunmayın.
 - Eğer bıçak seti hasar görmüş veya bozulmuş ise ürünü kullanmayın, aksi halde yaralanmalara sebebiyet verebilir.
 - Cihaz 0°C'den düşük ve 40°C'den yüksek sıcaklıklara maruz bırakılmamalıdır.
 - Cihazı direkt olarak güneşe maruz bırakmayınız.
 - Cihaz şarj olurken mutlaka "off" durumuna getirilmelidir.
 - Cihaz ile birlikte verilenler haricinde bir aksesuar ve şarj standı kullanılmamalıdır.
 - Cihaz üzerindeki inatçı lekeler normal ev temizlik ürünleri ve nemli bir bez yardımıyla temizlenebilir. Petrol, boya inceltici veya aşındırıcı içerikli asla kullanmayınız.
- Not: Tıraş makinesi Li-Ion bataryaya sahiptir. Bu bataryanın uygun bir şekilde bertaraf edilmesi gerekmektedir. Eğer tıraş makineniz arızalı ise, üreticiye iade ediniz. Gereklik halinde kanunlara uygun bir şekilde bertarafını sağlayabilirsiniz.
- Ürün tarak eki takılmadan da kullanılabilir. Tarak eki takılır veya çıkarılırken cihaz mutlaka kapalı olmalıdır.
 - Tarak eki kolaylıkla ayarlanabilir. Tarak tıraş makinesine oturtuktan sonra kadranı hafifçe saat yönüne doğru çevirin ve dilediğiniz uzunluk ayarına getirin.

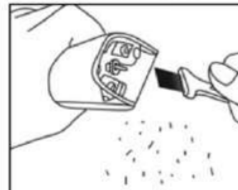
1. Bıçağı temin edilen fırça yardımı ile temizleyin.



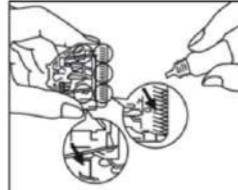
2. Bıçağı temizlemek için temizleme ucuna basılı tutun.



3. Tıraş başlığının içini temizleyin.



4. Bir damla tıraş makinesi bakım yağından şekilde gösterildiği gibi tıraş bıçağının arkasına damlatın.



AKILLI GÖSTERGELER:

- Seyahat Kilidi Fonksiyonu:
Aktive/deaktive etmek için Açma/Kapama tuşuna 3 saniye boyunca basılı tutun. Gösterge ışığı yanacaktır.
- Şarj Yüzdesi:
Dijital gösterge kullanım ve şarj dolmuş esnasında cihazın kalan yüzdelik şarjını gösterir.
- Şarj Dolmuş Göstergesi:
Cihaz prize takılı iken bu gösterge ışığı yanar.

TEMİZLİK VE BAKIM

Cihazın düzgünce çalışması için aşağıdaki yönergeleri takip etmeniz önemlidir:

- Temizlik ve bakım öncesinde cihazı kapalı duruma getirin.
- Çözücü ve yağlayıcı maddeler temizlik esnasında kullanılmamalıdır.
- Kullanımdan sonra, tarak ekini çıkartın ve tüy kalıntılarını fırça yardımı ile tıraş başlığından temizleyin.
- İyi bir tıraş sonucu ve uzun ömürlü cihaz kullanımını sürdürebilmek için, temizliğin son aşamasında tıraş bakım yağı ile tıraş başlığını yağlamak önemlidir.

UYARI:

- Cihazı su ile veya diğer hasar bırakabilecek sıvılar ile yıkamayın. Aksi takdirde ürüne zarar verip, ciddi yaralanmalara sebep olabilir.
- Cihazın uygun adaptör ile şarj edilebilmesi için ürün USB şarj kablosu ile birlikte verilmektedir.